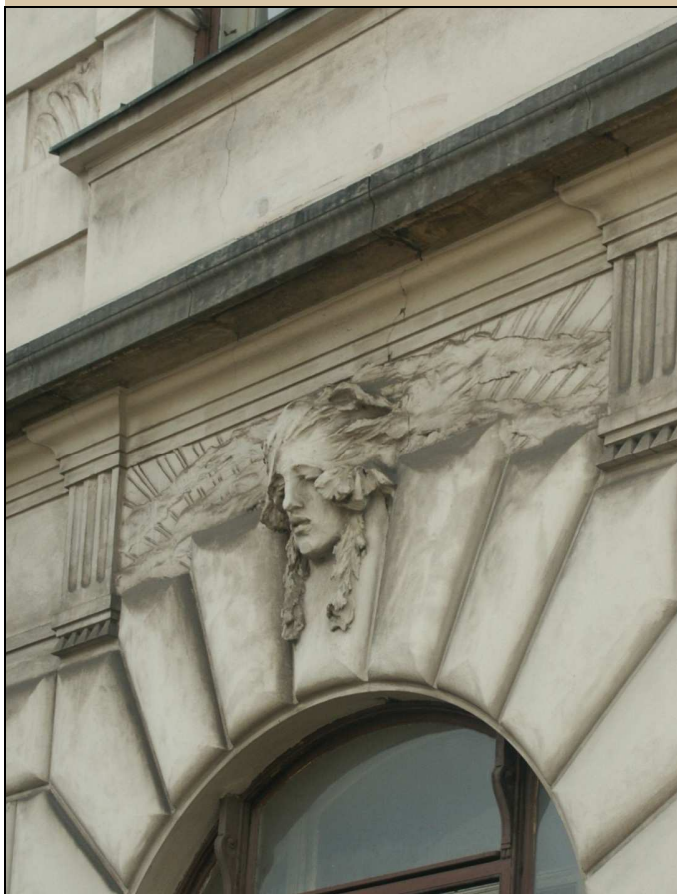


prvek: ŠTUKOVÝ MASKARON		číslo: 2N.038 A,B
počet ks: 2 ks		
popis: štukový maskaron – hlava ženy – nahrazující klenák ve vrcholu stlačeného okenního oblouku; po stranách maskaronu paprsky vycházejícího slunce v mlžném oparu		
umístění: severní průčelí budovy A	památkové hodnocení: původní prvek z doby výstavby, umělecko-řemeslné dílo, originál	
rozměry: ~ oměřeno ve výkrese Šířka prvku: 2670 mm (mezi triglify) Výška prvku: 1100 mm Vysoká profilace: viz foto	materiál: štuková omítka	
nátěr: fasádní nátěr ve smetanové barvě		
stav: Štukový prvek je celkem v dobrém stavu. Na horních hranách je značný nános holubího trusu a prachových depozit. Prvek je překryt vrstvou novodobých nátěrů. Místy se projevují drobné vlasové		
NÁVRH: nedílná součást architektonické výzdoby fasády, nutno zachovat beze změny modelace originálu či použitého materiálu. Provést omytí štukového prvku, odstranění nesoudržných omítek a nepůvodních nátěrů. Doplnění štukové výzdoby a omítek omítkou a štukem shodné struktury jako stávající původní omítky a štuky. Provést konečný krycí nátěr shodný s nátěrem provedeným na části C v roce 2016. konečný nátěr byl vybrán na základě restaurátorských průzkumu. Podrobný popis návrhu je uveden v restaurátorském průzkumu a záměru. Viz technologický postup TP/101.		



celkový pohled v roce 2004



Stav v roce 2017